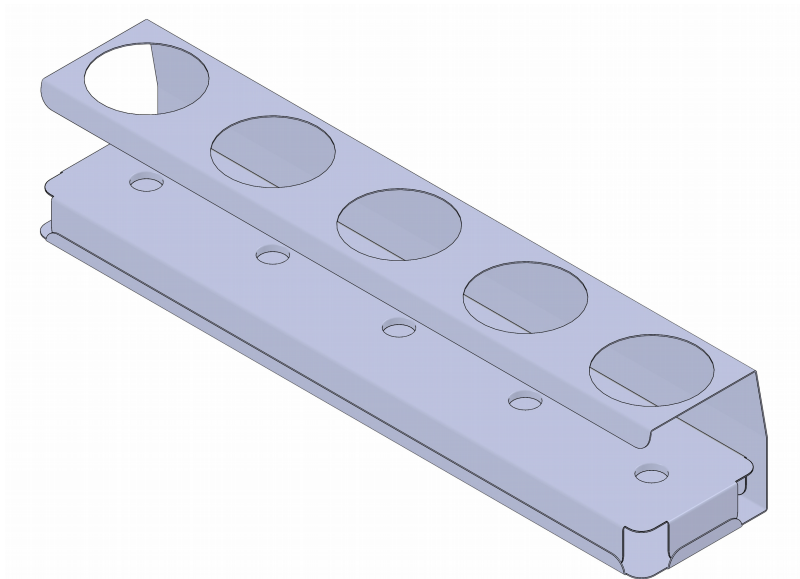


EAC

**ПОДСТАВКА ДЛЯ СОУСОВ
ПС-5-02-Н**



Руководство по эксплуатации

ATESY®

*Благодарим Вас за покупку нашего изделия.
Мы уверены, что Вы не зря потратили деньги.*

1 Описание и работа изделия

1.1 Назначение изделия

1.1.1 Подставка предназначена для демонстрации соусов.

1.2 Технические характеристики

1.2.1 Основные технические характеристики изделия приведены в таблице 1.

Таблица 1

Наименование параметра	Норма
Количество устанавливаемых бутылок для соусов	5
Диаметр бутылки для соусов, мм, не более	69
Габаритные размеры, мм, не более: длина x ширина x высота	486 x 102 x 101
Масса, кг, не более	1,5

1.3 Устройство и работа

1.3.1 Общий вид

1.3.1.1 Общий вид изделия показан на рисунке 1.

1.3.2 Устройство изделия и принцип работы

1.3.2.1 Изделие, см. рисунок 1, представляет собой подставку 1 с отверстиями для бутылок соусов. В подставку 1 устанавливается вставка 2 с малыми отверстиями для горлышек бутылок.

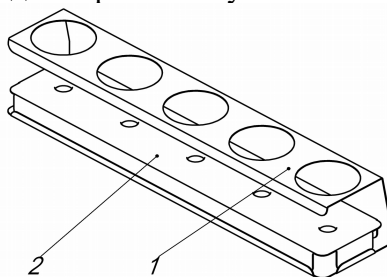


Рисунок 1

1 — Подставка, 2 — Вставка.

2 Использование по назначению

2.1 Эксплуатационные ограничения

2.1.1 ЗАПРЕЩАЕТСЯ:

- ИСПОЛЬЗОВАТЬ МЕТАЛЛИЧЕСКИЕ ТЁРКИ И ГУБКИ С АБРАЗИВОМ ДЛЯ УХОДА ЗА ИЗДЕЛИЕМ.

- ИСПОЛЬЗОВАТЬ ХЛОРСОДЕРЖАЩИЕ И КОНЦЕНТРИРОВАННЫЕ СОЛЕСОДЕРЖАЩИЕ СРЕДСТВА ПО УХОДУ.
- ДЛИТЕЛЬНЫЙ И НЕПОСРЕДСТВЕННЫЙ КОНТАКТ ИЗДЕЛИЯ С РЖАВЫМИ ПРЕДМЕТАМИ И ИЗДЕЛИЯМИ ИЗ РЖАВЕЮЩЕГО МЕТАЛЛА.

3 Техническое обслуживание

3.1 Ежедневно, в конце работы необходимо произвести тщательную очистку изделия от остатков пищи, конденсата и др.

3.2 Рекомендуется производить очистку изделия не реже 1-2 раз в неделю с применением средств для очистки и полировки нержавеющей стали.

3.3 По всем вопросам гарантийного и послегарантийного ремонта, а также технического обслуживания оборудования, Вы можете обращаться в ближайшие авторизованные сервисные центры, адреса которых находятся на сайте нашей компании, в разделе **СЕРВИС**: <http://atesy.ru/service/>

4 Хранение и транспортирование

4.1 Условия хранения изделия 2 (С) по ГОСТ 15150-69 в упаковке предприятия-изготовителя.

4.2 Условия транспортирования изделия по группе (С) ГОСТ 23216-78. Перевозки осуществлять различными видами транспорта, в том числе водным (кроме моря).

5 Утилизация

5.1 Изделие утилизировать в соответствии с действующим законодательством.

6 Гарантийные обязательства

6.1 Производитель гарантирует нормальную работу изделия в течение 12 месяцев со дня продажи оборудования первому конечному пользователю при условии соблюдения правил пользования, изложенных в руководстве по эксплуатации.

6.2 Гарантийные обязательства не действуют в следующих случаях:

- при наличии в оборудовании механических повреждений;
- при использовании оборудования в целях, непредусмотренных руководствами по эксплуатации (паспортами) на оборудование;
- при повреждениях, возникших из-за несоблюдения правил монтажа, установки, настройки и эксплуатации оборудования;

- при повреждениях, вызванных умышленными или ошибочными действиями потребителя, либо небрежным обращением с оборудованием;
- при повреждениях, вызванных обстоятельствами непреодолимой силы (стихия, пожар, молния, и т. п.);
- при доработке оборудования, внесении в него конструктивных изменений или проведении самостоятельного ремонта;
- при повреждениях оборудования вследствие неправильной транспортировки и хранения;

6.3 Гарантийный срок хранения — 12 месяцев со дня изготовления. В случае превышения срока хранения должна быть проведена предпродажная подготовка изделия в соответствии с регламентом предприятия-изготовителя, за счет владельца оборудования. Для проведения предпродажной подготовки необходимо обратиться в авторизованный сервисный центр.

6.4 Срок службы изделия — 10 лет со дня изготовления.

7. Комплектность

Комплект поставки изделия должен соответствовать указанному в таблице 2.

Таблица 2

Наименование	Количество, шт.
Подставка	1
Вставка	1
Руководство по эксплуатации	1
Упаковка	1

8. Сведения о приемке

Изделие Подставка для соусов ПС-5-02-Н соответствует конструкторской документации и признано годным для эксплуатации.

Дата выпуска _____ 20__ г.

Принято ОТК.

М.П.

ATESY®

**140000, Россия, Московская область,
г. Люберцы, ул. Красная, д. 1, строение ЛИТ. Б Б1**

т/ф: (495) 995-95-99

info@atesy.info www.atesy.ru